

Contrôleur de colonnes sèches

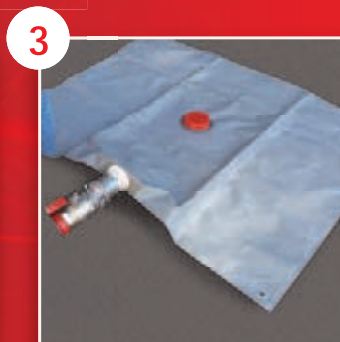
sur claie de portage



1 Déplier la cuve souple et vérifier que l'ajutage est bien dans son logement



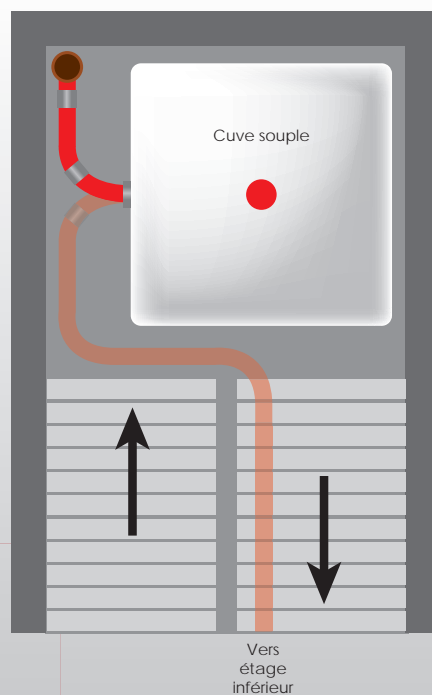
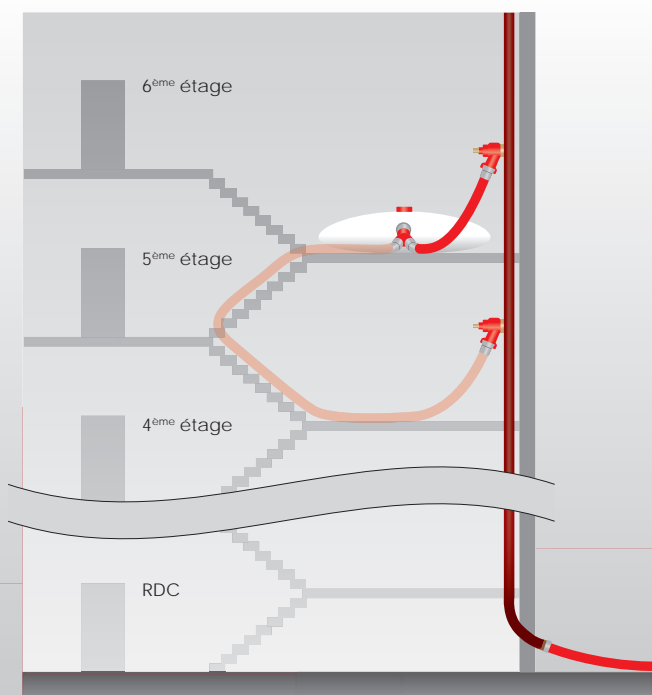
2 Raccorder la sortie sur collecteur DN65 sur la cuve souple



3 Positionner la cuve souple au sol bouchon vers le haut



4 Ouvrir la vanne DN65 et fermer les 2 vannes DN45 du collecteur



5 Raccorder les 2 flexibles souples DN45 des 2 entrées du collecteur aux 2 prises d'incendie à contrôler



6 Mettre la colonne sous pression et effectuer les tests de pression



7 Actionner le manomètre et vérifier les valeurs de pression



8 Purger la colonne par l'alimentation afin de vider la colonne et le dispositif, puis vider la cuve souple